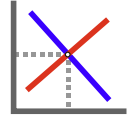


Übungsaufgabe

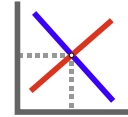


„Ist es möglich, dass die Ausgaben für eines der beiden Güter im Zwei-Güter-Modell bei einer Erhöhung des Einkommens stärker steigen als das Einkommen selbst? Begründen Sie Ihre Antwort!“

Themenbereich Haushaltstheorie
Schwierigkeit einfach bis mittel

Die Lösung finden Sie auf der nächsten Seite.

Übungsaufgabe



„Ist es möglich, dass die Ausgaben für eines der beiden Güter im Zwei-Güter-Modell bei einer Erhöhung des Einkommens stärker steigen als das Einkommen selbst? Begründen Sie Ihre Antwort!“

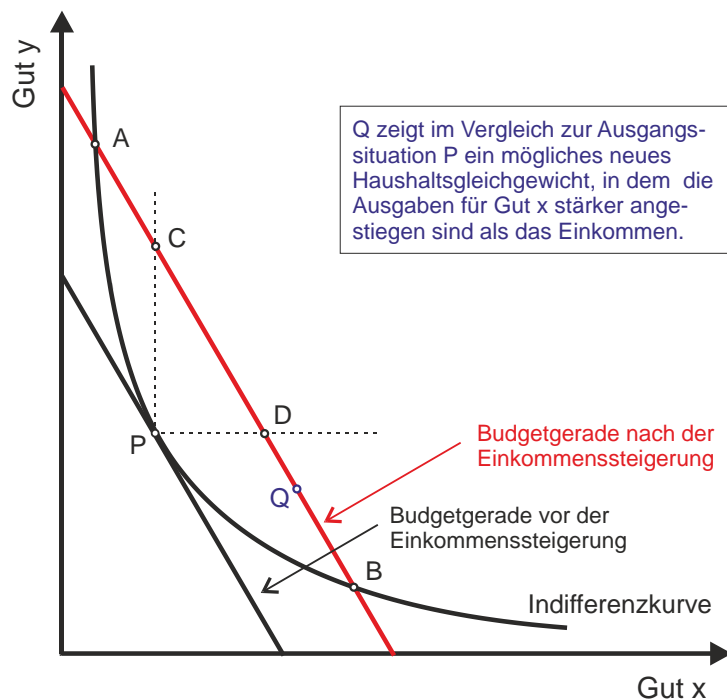
Lösung

Natürlich ist das möglich. Das betreffende Gut ist superior, während das andere Gut inferior¹ ist.

Vermutlich soll gezeigt werden, dass die beschriebene Änderung der Konsumstruktur mit den Präferenzaxiomen vereinbar mit.

In der Abbildung sehen Sie in P ein Haushaltsgleichgewicht. Bei einem Einkommensanstieg verschiebt sich die Budgetgerade parallel nach außen.

Alle denkbaren neuen Haushaltsgleichgewichte, die mit den Präferenzaxiomen vereinbar sind, liegen zwischen A und B. Zwischen C und D würde für beide Güter mehr ausgegeben, da beide Gütermengen im Vergleich zu P zunehmen (auf den gestrichelten Linien bliebe jeweils eine Menge konstant).



Zwischen D und B geht im Vergleich zur Ausgangssituation der Konsum von Gut y absolut zurück. Also wird (die Preise haben sich nicht verändert) für y absolut weniger ausgegeben. Folglich müssen die Ausgaben für Gut x absolut um einen größeren Betrag gestiegen sein als das Einkommen.

¹ Es muss absolut inferior sein. Es reicht nicht aus, dass es relativ inferior ist.